



COMBLES PERDUS

Comblissimo

La solution laine à souffler pour les combles perdus

DESCRIPTION DU PRODUIT

Comblissimo est une laine minérale en flocons de couleur blanche. Elle est livrée compressée en sacs et doit être soufflée mécaniquement.

APPLICATIONS

- Isolation par soufflage mécanique des combles perdus difficiles d'accès :
 - pour des locaux à faible ou moyenne hygrométrie,
 - en neuf et en rénovation,
 - dans les bâtiments résidentiels et non-résidentiels,
 - dans les combles ventilés conformément aux DTU de la série 40,
 - à l'aide d'une machine à souffler (à cardes ou à turbine).

AVANTAGES

- **Produit**
 - Faible poids rapporté sur le plafond : permet d'atteindre des résistances thermiques très élevées.
 - Fort pouvoir couvrant, stable et durable et excellent calfeutrement.
 - Laine minérale incombustible et imputrescible, sans aucun produit de traitement.
 - Pas de tassement.
 - Tenue en cas de vent fort (validée par l'Avis Technique).
 - Excellentes performances acoustiques.
 - Fabriquée à partir de sable et de verre recyclé, recyclable à 100 %.
- **Mise en œuvre**
 - Confort de pose, génère très peu de poussière lors du soufflage.
 - Compatible avec les principales machines à souffler du marché.
 - Très forte compression du produit pour un transport limité et une productivité accrue.

CARACTÉRISTIQUES

- Isolant certifié ACERMI n° : 07/D/1 8/474
- Déclaration des Performances (DoP) n° : 0001 -39 C€
- Avis Technique CSTB n° : 20/1 0-1 95
- Classement en réaction au feu : A1
- Tassement : S1



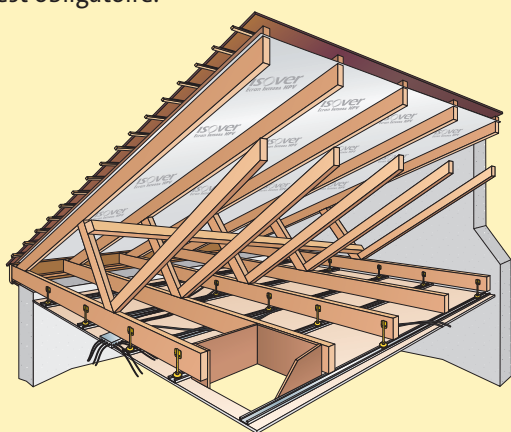
ISOVER
SAINT-GOBAIN

Une mise en œuvre simple pour une isolation performante



1 - Points à vérifier avant la pose

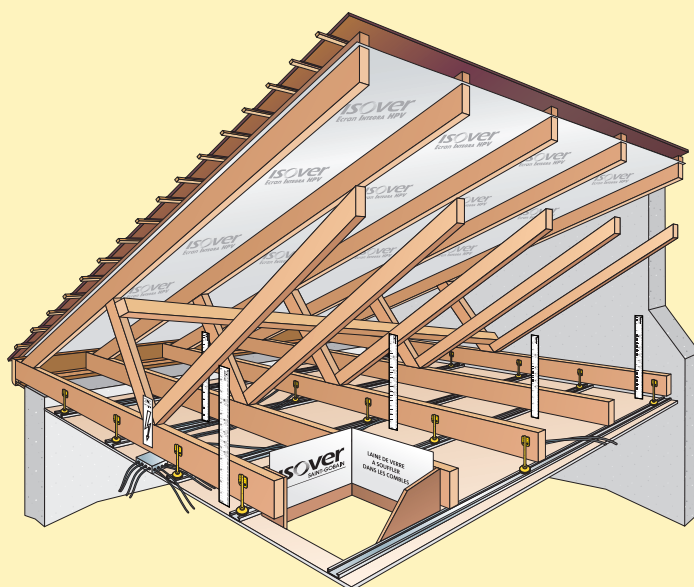
- Le plancher doit être en bon état, exempt de trace d'humidité et étanche à l'air. Vérifiez que la trappe est bien étanche à l'air. Pour garantir l'étanchéité à l'air dans le temps, rajoutez une membrane indépendante.
- Une hauteur minimale de 60 mm doit être respectée entre la sous face de la fermette et le support (plaque de plâtre), pour assurer la continuité de l'isolant.
- Si les entrées des ventilations basses de la couverture sont au même niveau que l'isolant, mettre en place des protections (déflecteurs) pour éviter les mouvements d'air dans la laine.
- Dans tous les cas, si un plancher est rajouté au dessus de l'isolant, une membrane pare-vapeur (de type Stopvap) est obligatoire.



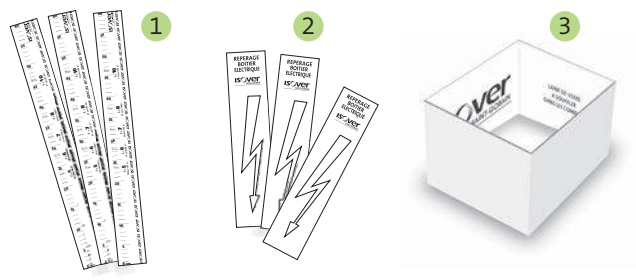
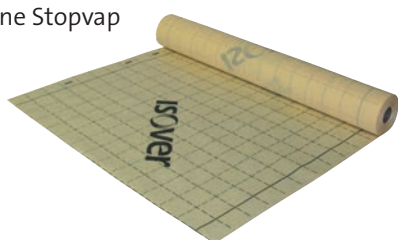
2 - Mise en place des pièces dédiées

Mettre en place les pièces dédiées de contrôle qualité avant le soufflage, conformément à l'Avis Technique :

- 1 Piges graduées pour vérifier la hauteur de Comblissimo soufflée.
- 2 Symboles électriques pour repérer les boîtiers électriques une fois qu'ils seront recouverts de Comblissimo.
- 3 Cadre rigide à la périphérie de la trappe d'accès au comble.



Membrane Stopvap



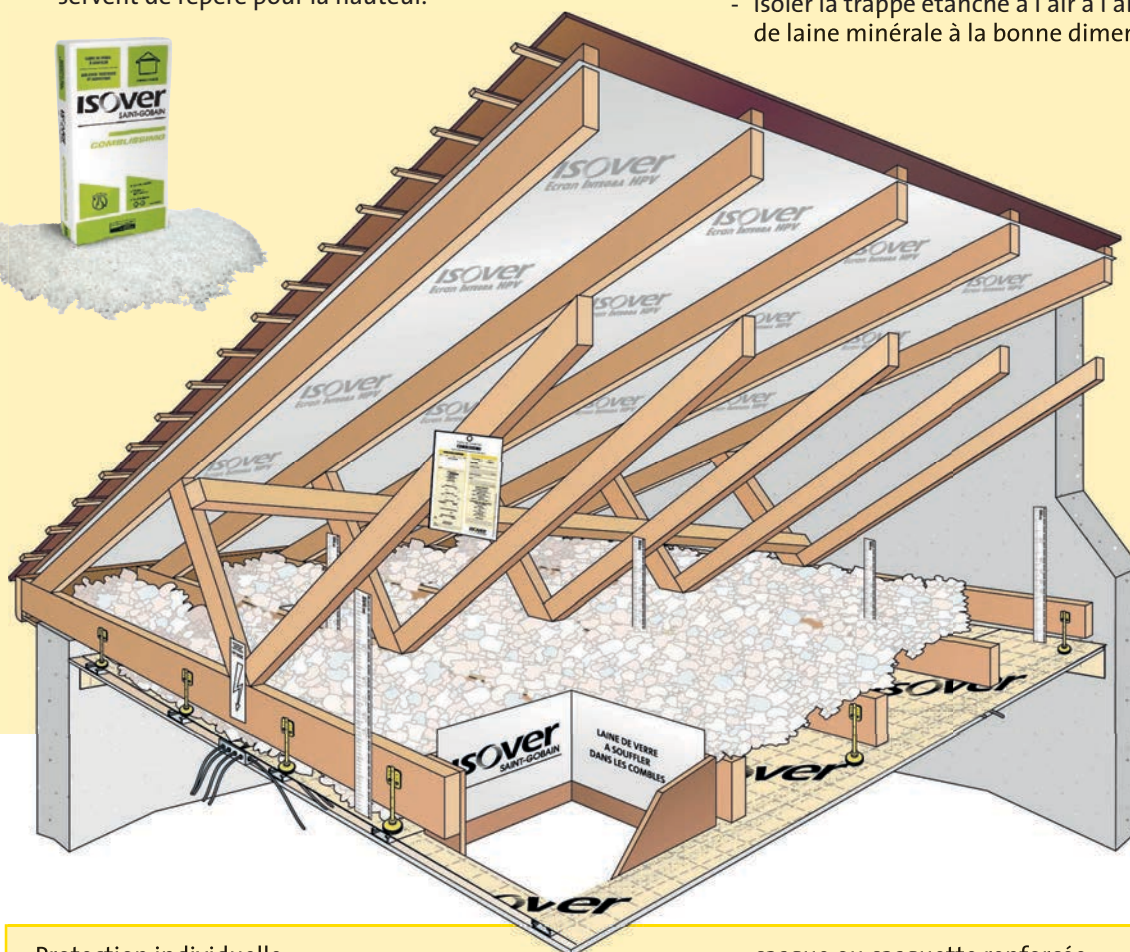


3 - Soufflage de la Comblissimo

- Démontage manuel ou à l'aide de la machine Ma Cardissimo.
- Répartir la Comblissimo de manière homogène dans tout le comble à l'épaisseur souhaitée. Les piges graduées servent de repère pour la hauteur.

4 - Fin du chantier

- Remplir la fiche de chantier et joindre les étiquettes de sacs de laine Comblissimo soufflée.
- Agrafer le tout dans une pochette plastifiée au dessus de la trappe, conformément à l'Avis Technique.
- Isoler la trappe étanche à l'air à l'aide d'un panneau de laine minérale à la bonne dimension.



FICHE DE CHANTIER COMBLISSIMO	
APPLICATEUR SOUFFLEUR Nom et Prénom : _____ Adresse : _____ Téléphone : _____	
CLIENT Nom et Prénom : _____ Adresse : _____ Téléphone : _____	
PROJET Référence : _____ Date : _____	
PRODUIT Type de laine : <input type="checkbox"/> Comblissimo <input type="checkbox"/> Comblissimo soufflée Quantité : _____ Référence : _____	
INSTALLATION Type de pose : <input type="checkbox"/> Pose sèche <input type="checkbox"/> Pose humide Type de pose : <input type="checkbox"/> Pose sèche <input type="checkbox"/> Pose humide Type de pose : <input type="checkbox"/> Pose sèche <input type="checkbox"/> Pose humide	
ARRANGEMENT DES AUTRES TRAVAUX Travaux réalisés : _____ Travaux à réaliser : _____ Travaux à prévoir : _____	
REMARQUES _____ _____ _____	
Signature Applicateur : _____ Client : _____	

Protection individuelle :

- tenue de travail ample mais ajustée au cou, aux poignets et aux chevilles,
- gants,

- casque ou casquette renforcée,
- lunettes équipées de protections latérales,
- port d'un masque non obligatoire, masque P1 recommandé en cas de forte exposition.

Comblissimo, LA laine à souffler

PERFORMANCES THERMIQUES*

Résistance thermique (m ² .K/W)	Epaisseur minimale (mm)	Pouvoir couvrant (kg/m ²)	Nombre minimal de sacs pour 100 m ²
14	655	7,5	43,2
13	605	7	40,1
12	560	6,5	37,0
11	515	5,9	33,9
10	465	5,4	30,8
9,5	445	5,1	29,3
9	420	4,9	27,8
8,5	395	4,6	26,2
8	375	4,3	24,7
7,5	350	4,1	23,1
7	330	3,8	21,6
6	280	3,3	18,5
5	235	2,7	15,4

Haute performance thermique
Maison BBC-Effinergie

Valeur minimale pour
bénéficier du crédit d'impôt



* consommations conformes au certificat ACERMI obtenues en respectant les prescriptions de l'Avis Technique en vigueur.

RÉFÉRENCES ET CONDITIONNEMENT

Comblissimo	Réf. Isover	Kg/sac	Sacs par palette
	84679	17,3	36

Les sacs de Comblissimo sont livrés sur palette bois. Les sacs et les palettes doivent être stockés à l'abri à l'intérieur.

COMPOSANTS DU SYSTÈME D'ÉTANCHÉITÉ À L'AIR

Membrane Stopvap	Réf. Isover	Longueur	Largeur	Conditionnement
	85671	40 m	1,5 m	1 rouleau 60 m ²
Suspente Intégra 2 12-16	Réf. Isover			Conditionnement
	85601			50 pièces / colis
Adhésif Vario KB1	Réf. Isover	Longueur	Largeur	Conditionnement
	72432	40 m	0,06 m	8 rouleaux / carton
Mastic Vario DoubleFit	Réf. Isover	Capacité		Conditionnement
	69565	310 ml		12 cartouches / carton

Machine Ma Comblissimo 2 : pour souffler la laine Comblissimo

Réf. Isover	Puissance	Dimensions	Poids	Conditionnement
66293	2,20 kWh	110 x 80 x 60 cm	68 kg	1 pièce

Roues gonflables crantées et poignée ergonomique pour faciliter la manutention. 20 m de tuyau flexible.

Machine Ma Cardissimo : pour démotter la laine Comblissimo

Réf. Isover	Puissance	Dimensions	Poids	Conditionnement
66254	0,37 kWh	140 x 65 x 95 cm	79 kg	1 pièce

Associée à la machine Ma Comblissimo ou Ma Comblissimo 2. Propreté chantier - Gain de temps de pose - Facilité de démotage - Régularité de soufflage.



Saint-Gobain Isover

1, rue Gardénat Lapostol
92282 Suresnes cedex
France

Tél. : +33 (0)1 40 99 24 00
Fax : +33 (0)1 41 44 81 40

www.isover.fr
www.toutsurlisolation.com
www.isolationthermique.fr

ASSISTANCE TECHNIQUE

N° Indigo 0 825 00 01 02

0,16 € TTC / MN

Ce document est fourni à titre indicatif, notre société se réservant le droit de modifier les informations contenues dans celui-ci à tout moment. Saint-Gobain Isover décline toute responsabilité en cas d'utilisation ou de mise en oeuvre des matériaux non conforme aux règles prescrites dans la présente documentation, les documents techniques (DTU ; Avis Techniques ; ...) et les règles de l'art applicables.



Une application
smartphone